

Tapones de sellado

para marcos pasamuros y pasacables de membrana



Los orificios de los tornillos de los pasacables pueden ser cerrados usando tapones.

Se dispone de dos tipos de tapones: un tipo se emplea para tapar los orificios donde se alojan las tuercas embutidas, el otro tipo se emplea para tapar la cabeza del tornillo. Estos tapones se pueden usar con todos los marcos KEL.

Los tapones también pueden usarse con todos los pasacables de membrana del tipo KEL-DPZ, estando disponibles en colores gris y negro.

En caso de montaje trasero (atornillando desde el interior) usando marcos con tuercas embutidas, estos tienen una apertura en el frontal de los puntos de amarre. Esta apertura se puede cerrar con los tapones A .(Ref: 99142).

En caso de montaje frontal mediante tornillos, las orificios que permiten el paso del tornillo pueden sellarse usando tapones B negros (Ref: 99200). Estos tapones sólo son válidos con tornillos M5 DIN912.

En caso de montaje frontal mediante tornillos, las orificios que permiten el paso del tornillo pueden sellarse usando tapones B negros (Ref: 99200) o tapones C grises (Ref: 99201). Estos tapones sólo son válidos con tornillos M5 DIN912.

Especificaciones

Material	Polietileno
Temperatura de funcionamiento	0 C° hasta 70 C°
Propiedades	Alta resistencia a productos químicos

Ventajas y beneficios

- Cierre sencillo de los orificios y aperturas en los pasamuros KEL y los pasacables KEL-DPZ
- Superficie lisa en el total del pasacables
- Impide el depósito de suciedad

Tipos y tamaños de productos

Tapon A



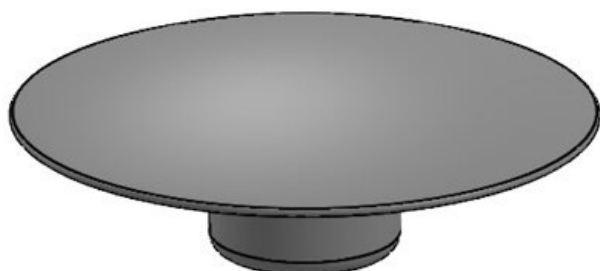
Ref.	99142
EAN	
Unidad de embalaje	100
Altura	4 mm
Color	negro
Tipo de tapón	A
Adecuado para pasacables:	KEL-ER / KEL-U / KEL / KEL-QUICK / KEL 183 / KEL-FL

Tapon B



Ref. **99200**
EAN **4251269324**
208
Unidad de
embalaje **40**
Altura **3 mm**
Color **negro**
Tipo de tapón **B**
Adecuado para **KEL-ER /**
pasacables: **KEL-U / KEL /**
KEL-QUICK /
KEL 183 /
KEL-FL / KEL-
DPZ

Tapon C



Ref. **99201**
EAN **4251269324**
215
Unidad de
embalaje **40**
Altura **3 mm**
Color **gris (similar**
RAL 7035)
Tipo de tapón **C**
Adecuado para **KEL-DPZ**
pasacables: