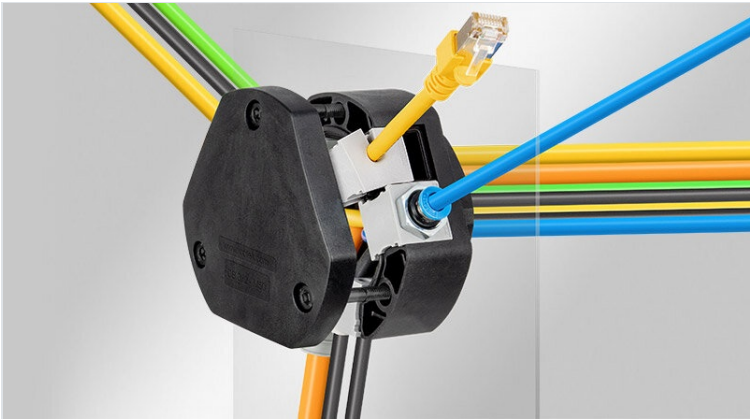


DB Distribution Box | Pasamuros partido 360°

para cables conectorizados y sin conectores, roscas M32 - M75 / IP54



IP54

Made in Germany

ECOLAB certified

RoHS compliant

REACH COMPLIANCE

CALUS

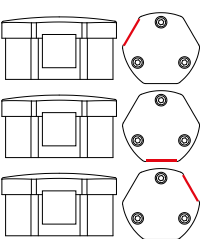
Especificaciones

Protección IP (EN 60529)	IP54
Material	Poliamida
Temperatura de funcionamiento	-40 C° hasta 140 C°
Propiedades	A prueba de vibración, Libre de silicona, Libre de halógenos
Opciones de montaje	Fijado con contratuerca

Ventajas y beneficios

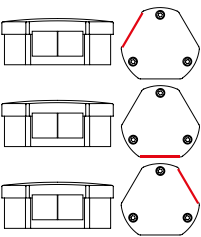
- Montaje rápido y fácil
- Fácil distribución de cables en un ángulo de 360°
- Se mantiene la garantía de los cables preterminados
- Las modificaciones, las reparaciones y el mantenimiento se pueden realizar de forma mucho más fácil y rápida
- Adecuado para recortes métricos M32 - M75
- Alivio de tensión según EN 62444
- Uso del probado sistema de insertos KT
- Alta densidad de cableado, amplia variedad de insertos
- Alta flexibilidad con el uso de insertos adaptadores IMAS CONNECT™
- Contratuerca hexagonal incluida en la entrega
- Alta estabilidad, resistente a vibraciones.
- Protección mecánica del punto de entrada central

Tipos y tamaños de productos



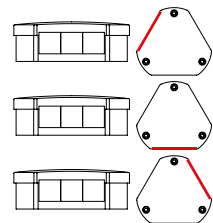
Ref.	54300
EAN	4251269332524
Unidad de embalaje	5
Para número máximo de cables	12
Máximo diámetro del cable	15 mm
Largo	72 mm
Ancho	67 mm

Altura	53 mm
Altura de montaje	39,4 mm
Recorte métrico	M32
Recorte circular	32,3 mm
Rosca	M32 x 1,5
Longitud de rosca	13,6 mm
Adecuado para insertos	3 x KT pequeño



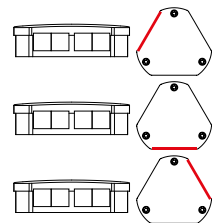
Ref.	54301
EAN	4251269332531
Unidad de embalaje	5
Para número máximo de cables	24
Máximo diámetro del cable	15 mm
Largo	94,5 mm
Ancho	87 mm

Altura	53 mm
Altura de montaje	39,4 mm
Recorte métrico	M50
Recorte circular	50,4 mm
Rosca	M50 x 1,5
Longitud de rosca	13,6 mm
Adecuado para insertos	6 x KT pequeño



Ref. **54302**
EAN **4251269332548**
Unidad de embalaje **1**
Para número máximo de cables **36**
Máximo diámetro del cable **15 mm**
Largo **115 mm**
Ancho **104 mm**

Altura **53 mm**
Altura de montaje **39,4 mm**
Recorte métrico **M63**
Recorte circular **63,4 mm**
Rosca **M63 x 1,5**
Longitud de rosca **13,6 mm**
Adecuado para insertos **9 x KT pequeño**



Ref. **54303**
EAN **4251269332555**
Unidad de embalaje **1**
Para número máximo de cables **36**
Máximo diámetro del cable **15 mm**
Largo **140 mm**
Ancho **125 mm**

Altura **53 mm**
Altura de montaje **39,4 mm**
Recorte métrico **M75**
Recorte circular **75,5 mm**
Rosca **M75 x 1,5**
Longitud de rosca **13,6 mm**
Adecuado para insertos **12 x KT pequeño**

icotek[®]
smart cable management