

カバープラグ

ケーブルエントリフレーム&プレート用



仕様

材質	ポリエチレン
温度	0 C° ～ 70 C°
特性	高い耐薬品性

製品タイプとサイズ

カバープラグA



カバープラグは、ケーブルエントリフレーム&プレートの固定箇所のネジ穴を塞ぐために使
用します。

2タイプあり、内臓ブッシングを使用する際に穴をカバーするものと、六角穴付きボルトを
使用する際にネジ自体をカバーするものがあります。このプラグは、すべてのKELシリーズ
に使用できます。

また、KEL-DPZシリーズの製品にも使用できます。カラーはブラックとグレーの2色です。

内蔵されているブッシングを利用してフレームを壁面に固定する際、表面の穴を塞ぐために
使用するのがカバープラグA ブラック（オーダー番号99142）です。

六角穴付ボルトを使用してフレームを壁面に固定する際、ネジ頭を隠すために使用するのが
カバープラグB ブラック（オーダー番号99200）です。このカバープラグが使用できるの
は、M5 DIN912六角穴付ボルトのみです。

六角穴付ボルトを使用してフレームを壁面に固定する際、ネジ頭を隠すために使用するのが
カバープラグBブラック（オーダー番号99200）またはカバープラグC グレー（オーダー番
号99201）です。このカバープラグが使用できるのは、M5 DIN912六角穴付ボルトのみで
す。

特長とメリット

- KEL/KEL-DPZフレームの固定箇所のネジ穴を簡単閉鎖
- 滑らかなフレーム表面
- 汚れ防止

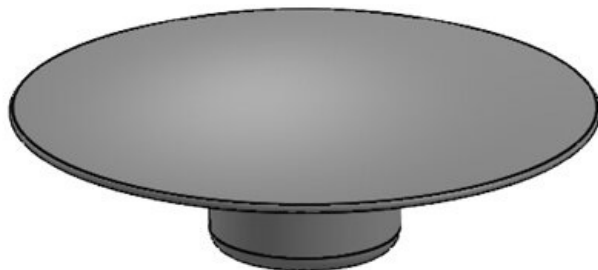
部品番号	99142
EAN	
梱包単位	100
高さ	4 mm
カラー	ブラック
カバープラグタ イプ	A
適合製品	KEL-ER / KEL-U / KEL / KEL-QUICK / KEL 183 / KEL-FL

カバープラグB



部品番号 **99200**
EAN **4251269324**
208
梱包単位 **40**
高さ **3 mm**
カラー **ブラック**
カバープラグタイプ **B**
適合製品 **KEL-ER /**
KEL-U / KEL /
KEL-QUICK /
KEL 183 /
KEL-FL / KEL-
DPZ

カバープラグC



部品番号 **99201**
EAN **4251269324**
215
梱包単位 **40**
高さ **3 mm**
カラー **グレー(RAL**
7035に類似)
カバープラグタイプ **C**
適合製品 **KEL-DPZ**